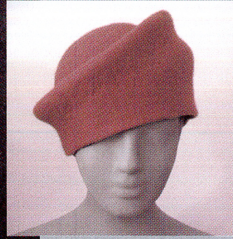


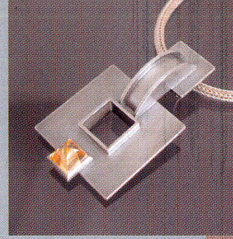
anita selinger



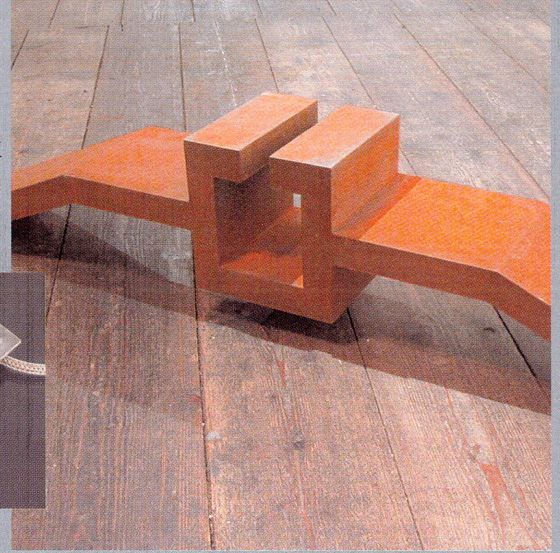
Textile Wandobjekte  
Fotografie  
Filzhut-Unikate



Metallplastik  
Schmuck-Unikate



andreas sagmeister



## “Breiningsdorf 12”

“Breiningsdorf 12” 4772 Lambrecht

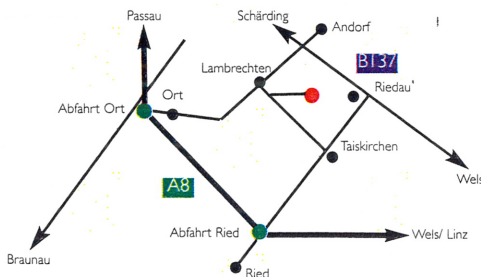
0043 (0)7766/ 3585 0650/ 9264755

[www.innviertlertoskana.at](http://www.innviertlertoskana.at)

Wir laden Sie und Ihre Freunde sehr herzlich ein,  
die Ausstellung von  
Anita Selinger und Andreas Sagmeister  
in den Ausstellungsräumen und im gemütlichen Haus  
in Breiningsdorf 12 zu besuchen.

Vernissage: Samstag 20. November 14 - 17 Uhr

Öffnungszeiten: 20. - 28. November 2010  
täglich von 14 - 17 Uhr



Anita Selinger zeigt bei dieser Ausstellung neben den neuesten großformatigen Filzobjekten auch eine Auswahl an Fotografien. Im gemütlichen Haus erwartet den Besucher und die Besucherin die aktuelle Kollektion wärmender Kopfbedeckungen aus Filz sowie “Lesestoffe”, jene kleinformatischen gewebten Textbilder, die entstehen wenn die Künstlerin bedruckte Papiere aus verschiedenartigen Zusammenhängen gemeinsam mit Leinen verwebt.

Andreas Sagmeister zeigt Stahlplastiken, in der für ihn typischen auf das Wesentliche reduzierte Formensprache, die zum Teil beim heurigen internationalen Stahlsymposium in Riedersbach entstanden sind.

Kleinplastiken aus Bronze sowie ausgewählte Schmuck - Unikate aus Silber runden die Ausstellung ab.

[www.kunststueck.at](http://www.kunststueck.at)

Anfahrt von Deutschland:

- Autobahn A8 Richtung Wels/ Linz > Abfahrt Ort > Lambrecht > Breiningsdorf
- Passau > Schärding - B137 Richtung Wels > Abfahrt Ried > Breiningsdorf

Anfahrt von Wels/ Linz:

- Wels B137 Richtung Schärding > Riedau > Taiskirchen > Richtung Lambrecht > Breiningsdorf
- A8 Richtung Passau > Abfahrt Ried > Taiskirchen > Richtung Lambrecht > Breiningsdorf

Anfahrt von Braunau über Ort und von Salzburg über Ried